



파일 기반 오디오 라우드니스(Loudness) 측정 및 보정 솔루션

MXF, QuickTime, DPP, AIFF, WAV, GXF, LXF, P2, Dolby® E

Emotion社의 Emotion File Finish(eFF)는 멀티미디어 파일의 오디오 라우드니스(Loudness) 측정 및 보정을 위한 소프트웨어 저작 툴입니다. 사용자가 정의한 규격에 맞는 정확한 분석기능을 통해 각각의 표준화된 라우드니스 규격에 따른 적합성 분석 및 정확한 보정기능을 제공합니다. Windows/MAC 환경을 지원하는 유연한 소프트웨어로서 파일기반의 워크플로우를 위한 자동화 기능을 제공하는 최적의 파일기반 오디오 라우드니스 솔루션입니다.

주요특징

다양한 파일포맷의 지원, 분석 및 처리

- MXF Op-1a, MXF Op-Atom, LXF, GXF, QuickTime, WAV, AIFF, P2
- 오디오포맷지원 : Mono, stereo, 5.1, 7.1 and combinations
- 오디오 샘플링지원 : 44.1kHz, 48kHz
- 오디오 비트레이트 지원 : 16bit, 24bit

표준규격 지원

- 한국표준 ITU-R BS. 1770-3 완벽 지원
- BS 1770-1/2/3, BS 1771
- EBU R128
- ATSC A-85
- TRB-32
- OP-59
- Leq(A)
- AGCOM 219/09/CSP

라우드니스(Loudness) 측정지원

- Program Loudness, LRA, True Peak, Short Term and Momentary Loudness

PPM 지원

- BBC, EBU, Nordic, DIN, dBFS (type I), dBFS (type II), VU, Sample Peak, Leq(A)

유연한업무지원

Watch Folder 옵션

- 자동 이름변경, 유연한 파일 조작, XML기반의 리포트 생성, PNG 그래프 지원

오류수정

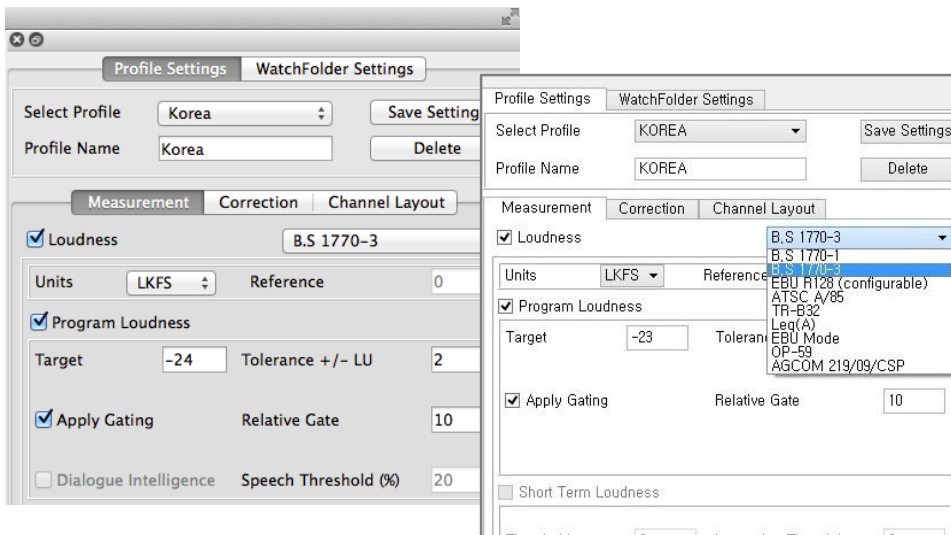
- 원본 파일의 변경 없이 프로그램 라우드니스와 실제 피크에러의 수정 지원
- PPM 또는 VU 수정을 위한 환경 설정 지원

다양한 플랫폼 지원

- Windows 7&8 and Win7, server 2003/2008. Mac OSX 10.5 onwards, Linux

eFF는 직관적인 UI와 손쉬운 사용법, 실시간 이상의 고성능, 자동작업과 Watch Folder 기반의 자동화 운영 기능을 제공합니다. 미디어파일의 분석, 보정, 리포트 3단계의 워크플로우를 통해 표준화 규격에 대응하는 라우드니스 측정 및 보정 툴입니다.

한국표준규격 지원 및 국제표준규격지원



eFF는 한국 Loudness 표준규격을 비롯하여 다양한 국제표준규격을 완벽하게 지원합니다.

현재 제정된 표준방식의 요구사항 별로 미묘한 차이나 레벨에 대해서도 지원합니다. eFF는 향후 추가되는 표준안에 대해서도 지속적으로 기능을 추가하여 다양한 표준 방식을 지원할 것입니다.

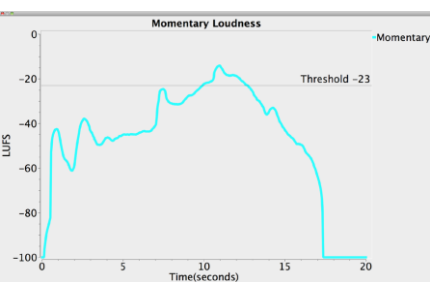
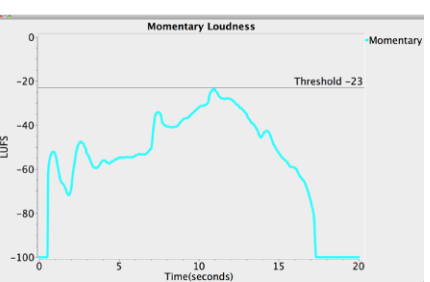
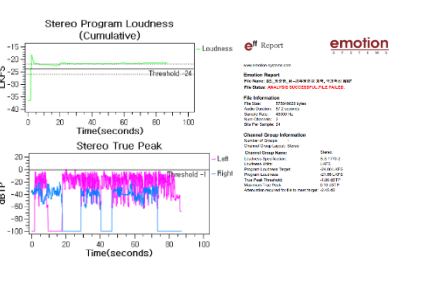


파일 기반 오디오 라우드니스(Loudness) 측정 및 보정 솔루션

MXF, QuickTime, DPP, AIFF, WAV, GXF, LXF, P2, Dolby® E

주요기능

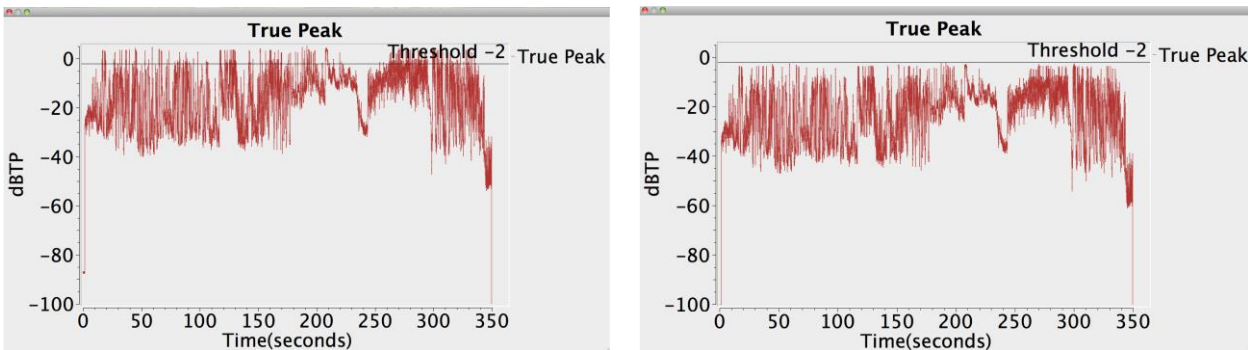
eFF는 라우드니스와 오디오 표준화를 위해 분석, 보정, 리포트를 지원하는 툴로서 실시간 보다 빠른 성능, 수동 및 Watch Folder 기반의 자동 작업을 지원하는 소프트웨어입니다. 사용자 편의를 위한 직관적인 UI를 통해 손쉽게 작업할 수 있도록 디자인 되었습니다. eFF는 분석, 보정, 리포트 3단계로 구분하여 워크플로우를 지원합니다.

분석	보정	리포트
		
<p>종합적인 분석 범위 지원</p> <ul style="list-style-type: none"> • Programm Loudness • Short Term • Momentary Loudness • Loudness Range • True Peak • Sample Peak • PPM and VU. 	<p>퀄리티 보장</p> <ul style="list-style-type: none"> • Programme Loudness 보정 - Global gain, 감쇠 사용 • 실제피크(True Peak) 보정 - 등록된 Global gain, 감쇠 사용 	<p>작업의 분석 및 로그</p> <ul style="list-style-type: none"> • 작업과정의 리포트 및 그래프를 통한 분석 및 로그 지원 • 작업의 오류에 대한 정확한 분석 • PDF 형태의 결과요약 및 그래프 지원

Ⓞ 워크플로우-수동 모드, 자동 모드(Watch Folder) 및 API 제공(Optional)

eFF는 요구사항에 따라 다양한 방식의 작업이 가능하도록 설계되었습니다. eFF 소프트웨어를 통해 파일을 불러와 작업과 관련된 기능을 제어하는 수동 모드를 지원합니다. 또한 파일을 규칙이 정해진 Watch Folder에 적용하여 정의된 각각의 규칙에 따라 자동으로 분석, 보정 및 리포트를 지원하는 자동 모드를 지원합니다. 고객이 보유한 오디오 톨이나 MAM의 워크플로우와 통합하여 Loudness 기능을 지원할 수 있도록 Emotion Engine(별도 API 옵션)을 제공합니다.

Ⓞ TruePeak



실제피크(True Peak)오디오는 DNA(Dynamic Normalisation Algorithm)를 사용하여 확인하고, 정확한 실제 신호의 피크를 통해 표준화 합니다.



파일 기반 오디오 라우드니스(Loudness) 측정 및 보정 솔루션

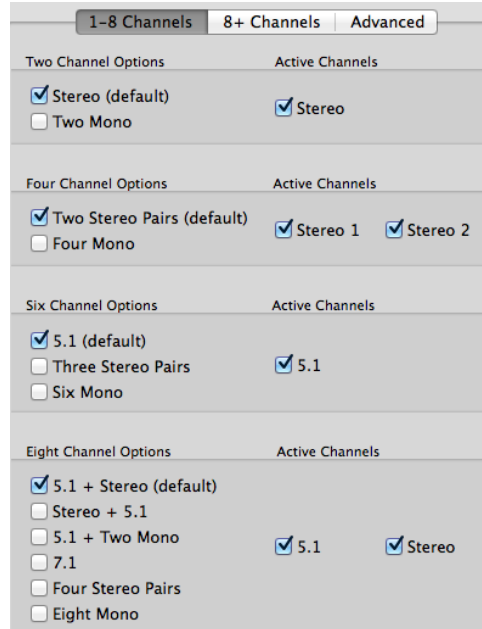
MXF, QuickTime, DPP, AIFF, WAV, GXF, LXF, P2, Dolby® E

제품군

TrackLayout

eFF는 제품의 기능에 따라 다음의 3가지 제품으로 구성되어 있습니다.

구분	Measure	Comply	Comply with watch folder
Graphical report	✓	✓	✓
Multiple language UI	✓	✓	✓
Windowed measurements	✓	✓	✓
XML/PDF/Logs report	✓	✓	✓
16 Channel	✓	✓	✓
Multifile	✓	✓	✓
True Peak DNA	X	✓	✓
File fix to standard/profile	X	✓	✓
*Dolby E®	X	V**	V**
*Dolby Dialogue Intelligence®	X	V**	V**



**Option

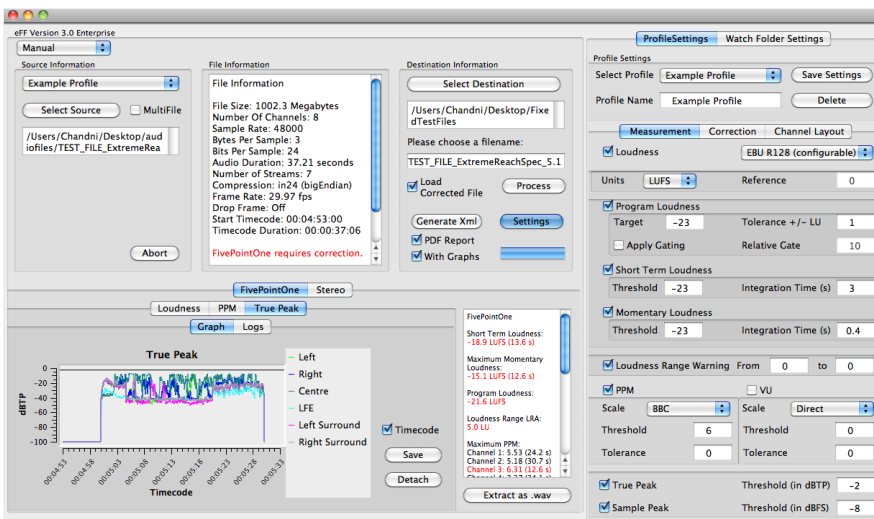
- Dolby®, Dolby® E and Dialogue Intelligence® are registered trademarks of Dolby Laboratories
- Any Dolby related functionality require purchase of Dolby® E option.

eFF는 사용자가 정의한 오디오채널(다양한 방식의 스테레오, 5.1, 7.1, 모드)에 대해 분석 및 수정기능을 제공합니다.

이점

소프트웨어 기반의 라우드니스 솔루션 eFF는 다음과 같은 이점을 제공합니다.

- 미리 정의된 다양한 표준을 선택하여 Loudness 적용 (기 정의된 Korea Profile 사용/별도 셋팅 필요 없음)
- 실제 시간 보다 빠른 작업속도
- 효율적 운영을 위한 자동화 프로세스
- 다양한 워크플로우 지원을 위한 통합기능 제공
- mono, multiple mono, multi-lingual stereo, stereo, multi-channel, Dolby® E 지원



구매문의

KOREA Authorized Reseller

Mobile: +82-(0)10-9867-3755
Email: peter.jd.park@gmail.com

손쉬운 사용을 지원하는 직관적 UI